

MASSES

By

PIETRO A. YON

ORGANIST OF ST. PATRICK'S CATHEDRAL, NEW YORK

HONORARY ORGANIST OF THE VATICAN

NO.		PRICE FOR U. S. A. ONLY
3154	Missa "Dilectus meus mihi, et ego illi." T. B.	\$0.60
	Voice parts, each	.35
*3962	Missa Melodica. S. T. B.	.80
	Voice parts	.75
4350	Missa et Absolutio pro Defunctis. T. T. B.	.80
	Voice parts, each	.40
*4715	Missa Regina Pacis in honor of St. Vincent Ferrer. S. A. T. B. or S. T. T. B.	.80
	Voice parts	1.20
*4773	Missa Regina Pacis in honor of St. Vincent Ferrer. T. T. B.	.80
	Voice parts, each	.40
*5280	Missa Solemnis. S. A. T. B. or S. T. T. B.	.80
	Voice parts	1.20
*5373	Missa Solemnis. T. T. B. B.	.80
	Voice parts	1.20
*5374	Missa "Te Deum Laudamus." S. A. T. B.	.80
	Voice parts	1.20
*5523	Missa "Te Deum Laudamus." T. T. B.	.80
	Voice parts, each	.40
"	mi Creator Spiritus". S. A. T. B. or S. T. B.	.80
	Voice parts, each	.40

*Orchestral parts available

J. FISCHER & BRO., 119 WEST 40TH STREET - NEW YORK

3, NEW STREET, BIRMINGHAM, ENGLAND

PRINTED IN THE U. S. A.



Tenth Series

No		Price*
	MÜLLER, JOS. I.	
3917	Mass in honor of St. Benedict T. T. B. B.	Score .80 Voice parts 1.00
	RAVANELLO, O.	
2963	Messa Solenne (No 17a); Op. 83 in honor of St. Orestes T. T. B.	Score .80 Voice parts .75
	SCHOEPE, FR.	
25	Mass in A; Op. 39 T. T. B. B.	Score .80 Voice parts 1.00
	STEIN, J.	
243	Short and Easy Mass; Op. 4 T. T. B. B.	Score .60 Voice parts 1.00
	WIEGAND, J.	
850	Mass in honor of the Sacred Heart of Jesus T. T. B. B.	Score .80 Voice parts 1.20
* 3728	Mass in E T. T. B.80
	WITT, F. X.	
2668	Mass in honor of St. Francis Xavier; Op. 8a. T. T. B. B.	Score .80 Voice parts 1.00
	YON, P. A.	
3154	Missa "Dilectus meus mihi, et ego illi" T. B.	Score .60 Voice parts a .85
	ZANGL, J. G.	
260	Mass in honor of St. Dominic; Op. 77 T. B.	Score .60 Voice parts a .35
	REFICE, L.	
4035	Missa Choralis Unison and T. T. B.	Score .60 Part for Unison chorus .15 T. T. B. (in score form) a .35
	WIEGAND, J.	
4036	Mass in honor of St. Peter T. T. B. or S. A. B.	Score .80 Voice parts .75
	YON, P. A.	
* 4773	Missa "Regina Pacis" T. T. B.	Score .80 Voice parts (in score form) a .40
	GRUBER, JOS.	
4899	Mass in honor St. Joan of Arc T. T. B.	Score .80 Voice parts (in score form) a .40

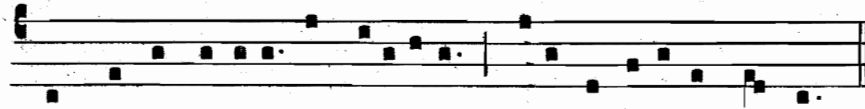
* Orchestral parts obtainable * See page 2 for Theme and etc.

*Except Canada and Foreign

J. FISCHER & BRO., 119 WEST 40th STREET, NEW YORK
 3, NEW STREET, BIRMINGHAM, ENGLAND

PRINTED IN THE U.S.A.

Theme upon which this Mass is founded and developed.



AT-ténde Dómine, et miserére, qui-a peccávimus ti - bi.

M2013
Y59
R43
QUARTO

80-03904

The Copyright Law forbids the copying by any process whatsoever, even though intended for private use, of either the separate part or parts or the entire composition of a copyrighted publication.

Missa "Regina Pacis"

In honor of St. Vincent Ferrer/
Arrangement for Three Male Voices

PIETRO A. YON

KYRIE

Andante Mosso

TENOR I Ky - ri - e e -

TENOR II *p ma sentto* Ky - ri - e e -

BASS Ky - ri - e e -

ORGAN

le - i - son. Ky - ri - e e - le - i - son.

le - i - son. Ky - ri - e e - le - i - son.

le - i - son. Ky - ri - e e - le - i - son, e - le - i -

Orchestra parts may be obtained from the publishers

Copyright, 1920, by J. Fischer & Bro.

British Copyright Secured

Mechanical and all other rights reserved

J.F. & B. 4773-29

f Ky - ri - e, Ky - ri - e, *rall.* *p* e - le - i - son.
f Ky - ri - e, Ky - ri - e, *p* *rall.* e - le - - - i - son.
f son. Ky - - - ri - e *rall.* e - le - i - son. *p*
f *rall.*

rall. **A** Solo *mf a tempo*
 Chri - ste

rall. **A** *mf a tempo*

pp (e) *mf* e - le - i - son.

pp *mf* *mf*

mf Tutti
Chri - ste (e) e +
pp
mf

mf Tutti
Chri - ste
mf Tutti
Chri - ste
mf
le - i - son. Chri - ste

pp *mf* *rall.*
(e) le - i - son.
pp *mf* *rall.*
(e) le - i - son.
pp *mf* *rall.*
(e) le - i - son.
p *rall.*

B *p* *al tempo*

p *sentito*

Ky - ri - e e - le - i - son. Ky-ri-e

Ky - ri - e e - le - i - son. Ky-ri-e

Ky - ri - e e - le - i - son. Ky-ri-e

f *pp*

p *f* *p*

e - le-i - son. Ky - ri - e, Ky - ri - e, e -

e - le-i - son. Ky - ri - e, Ky - ri - e, e - le -

e - le-i - son, e-le-i - son. Ky - ri - e e -

mf *f* *p*

pp *rall.*

le-i-son, e - le-i-son, e - le - i - son.

- i-son, e - le-i-son, e - le - i - son.

le-i-son, e - le-i-son.

pp *rall.*

GLORIA

Allegro moderato

Et in ter-ra pax ho-mi-ni-bus bo-nae vo-lun-
Et in ter-ra pax ho-mi-ni-bus bo-nae vo-lun-
Et in ter-ra pax ho-mi-ni-bus bo-nae vo-lun-

ff *mf*

ta-tis. Be-ne-di-ci-mus te.
ta-tis. A-do-
ta-tis. Lau-damus te.

mf *mf*

Glo-ri-fi-ca-mus te.
ra - mus te. Glo-ri-fi-ca-mus te.
Glo-ri-fi-ca-mus te.

ff *rall.* *ff* *rall.* *ff* *rall.*

A *a tempo* *mf* ti - bi pro - pter ma - gnam glo - ri - am tu - am.

a tempo *mf*

mf a tempo Gra - ti - as a - gi - mus ti - bi pro - pter ma - gnam glo - ri - am tu - am.

A *mf a tempo*

mf Do - mi - ne De - us Rex coe - le - stis De - us

mf Do - mi - ne De - us Rex coe - le - stis De - us

Do - mi - ne De - us Rex coe - le - stis De - us

f

rall. Pa - ter om - ni - po - tens. *a tempo* *rall. a tempo*

rall. Pa - ter om - ni - po - tens. *a tempo* *rall. a tempo*

rall. Pa - ter om - ni - po - tens. *a tempo* *rall. a tempo*

rall. *p a tempo* *ff*

ff
 Do - mi - ne Fi - li u - ni - ge - ni - te Je - su
 Do - mi - ne Fi - li u - ni - ge - ni - te Je - su
 Do - mi - ne Fi - li u - ni - ge - ni - te Je - su

ff *mf*

Chri - ste. A - gnus De - i,
 Chri - ste. Fi - li - us
 Chri - ste. Do - mi - ne De - us,

mf *p*

Pa - tris.

pp *mf*
 sentito il canto

Andantino

rall. Solo
 Qui tol - lis pec-

rall. p p

rall. ppp a tempo
 ca - ta mun - di, mi-se-re-re no-bis.
ppp a tempo
 mi-se-re-re no-bis.
(tutti) ppp a tempo
 mi-se-re-re no-bis.

rall. ppp a tempo mf

mf Qui tol - lis pec-ca - ta mun - di,
rall.

p p rall.

(tutti) *pp a tempo*
 su-sci-pe de-pre-ca-ti-o-nem no-stram. Qui se - -

(tutti) *pp a tempo*
 su-sci-pe de-pre-ca-ti-o-nem no-stram.

(tutti) *pp a tempo*
 su-sci-pe de-pre-ca-ti-o-nem no-stram.

des ad dex - - te-ram Pa - tris, *rall.* *ppp a tempo* mi-se-re-re no-bis.

ppp a tempo mi-se-re-re no-bis.

ppp a tempo mi-se-re-re no-bis.

mf *rall.* *a tempo*

con espressione *mf*

rall. *ff*

Tempo I.

Quo - ni - am tu so - lus san - ctus. Tu - so - lus
 Quo - ni - am tu so - lus san - ctus. Tu - so - lus
 Quo - ni - am tu so - lus san - ctus. Tu - so - lus

Tempo I.

Do - mi - nus. al - tis -
 Do - mi - nus. al - tis -
 Do - mi - nus. Tu so - lus al - tis -

si - mus, Je - su Chri - ste.
 - si - mus, Je - su Chri - ste.
 - si - mus, Je - su Chri - ste. Cum

D *più mosso*

San - cto Spi - ri - tu in glo - ri - a, in
 Cum San - cto

Cum San - cto Spi - ri - tu, in
 Spi - ri - tu in glo - ri - a, in glo - ri - a
 glo - ri - a De - i Pa -

glo - ri - a, in glo - ri - a De -
 De - i Pa - tris, in
 - tris, cum San - cto Spi - ri - tu, in glo - ri -

i Pa - - tris, in glo-ri-a De - - -
 glo - - - ri - a De - i Pa - -
 a in glo-ri-a De - - -

rall. Pa - - tris, *atempo* in glo - ri - a *ff* De - i Pa -
rall. tris, *ff* in glo - ri - a *atempo* De - i Pa -
rall. i Pa - tris, *atempo* in glo - ri - a *ff* De - i Pa -

ff tris, in glo - ri - a *ff* De - i Pa -
 tris, in glo - ri - a *ff* De - i Pa -
 tris, in glo - ri - a *ff* De - i Pa -

trīs,

trīs,

trīs,

divisi *ff* in

in glo -

ff

in glo - ri - a De - i Pa -

glo - ri - a, in glo - ri - a De - i Pa -

- ri - a, in glo - ri - a De - i Pa -

trīs. *ff* A - men, A - men, - A - men. *rall.*

trīs. *ff* A - men, A - men, A - men. *rall.*

trīs. *ff* A - men, A - men, A - men. *rall.*

rall.

CREDO

Allegro Maestoso

Pa - trem om - ni - po - ten - tem, fa - cto - rem
 Pa - trem om - ni - po - ten - tem, fa - cto - rem
 Pa - trem om - ni - po - ten - tem, fa - cto - rem

coe - li et ter - rae, vi - si - bi - li - um om - ni - um
 coe - li et ter - rae, vi - si - bi - li - um om - ni - um
 coe - li et ter - rae, vi - si - bi - li - um om - ni - um

et in - vi - si - bi - li - um.
 et in - vi - si - bi - li - um.
 et in - vi - si - bi - li - um.

et in - vi - si - bi - li - um.

et in - vi - si - bi - li - um.

Fi - li - um

mf Et in u - num Do - mi - num Je - sum Chri - stum, Fi - li - um

mf Et ex Pa - tre na - tum

De - i u - ni - ge - ni - tum. Et ex Pa - tre na - tum

De - i u - ni - ge - ni - tum. Et ex Pa - tre na - tum an - te

cresc. *sempre*

an - te om - ni - a sae - cu - la. De - um de De - o

cresc. *sempre*

an - te om - ni - a sae - cu - la. De - um de De - o

cresc. *sempre*

om - ni - a sae - cu - la. De - um de De - o

mf *cresc.* *sempre*

lu - men de lu - mi - ne, De - um - ve - rum de
 lu - men de lu - mi - ne, De - um - ve - rum de
 lu - men de lu - mi - ne, De - um - ve - rum de

rall. De - o ve - ro. *ff a tempo* Ge - ni - tum, non fa - ctum,
rall. De - o ve - ro. *ff a tempo* Ge - ni - tum, non fa - ctum,
rall. De - o ve - ro. *ff a tempo* Ge - ni - tum, non fa - ctum,

ff con - sub - stan - ti - a - lem Pa - tri: per quem om - ni - a
ff con - sub - stan - ti - a - lem Pa - tri: per quem om - ni - a.
ff con - sub - stan - ti - a - lem Pa - tri: per quem om - ni - a

rall. **B** *rall.*

fa - cta sunt. *rall.* *rall.*

fa - cta sunt. *rall.* Barit. (Solo)

fa - cta sunt. *rall.* Qui

rall. **B** *rall.*

rall. *mf* *rall.*

Adagio

pro - - pter nos ho - mi - nes, et

mf

pro - pter no - stram sa - lu - tem de - scen - dit de

mf *sentito*

cae - lis, de - scen - dit de cae - lis.

(Oboe Solo)

Andante espressivo

ppp Et in - car - na - tus est de Spi - ri - tu

ppp Et in - car - na - tus est de Spi - ri - tu

divisi *ppp* Et in - car - na - tus est de

Et in - car - na - tus est de Spi - ri - tu

San - cto ex Ma - ri - a Vir - gi - ne:

San - cto ex Ma - ri - a Vir - gi - ne:

Spi - ri - tu San - cto ex Ma - ri - a Vir - gi - ne:

San - cto ex Ma - ri - a Vir - gi - ne:

ppp Et ho - mo fa - ctus est. *rall.*

ppp Et ho - mo fa - ctus est. *rall.*

unitt *ppp* Et ho - mo fa - ctus est. *rall.*

Et ho - mo fa - ctus est. *rall.*

Bass Solo

©

Cru-ci - fi - xus e - ti - am pro

no - bis: sub Pon-ti-o Pi - la - - to pas-sus, pas-sus

rall. f

et se - pul - tus est.

p pp

Tempo I.

Et re-sur - re - xit ter-ti - a

ff

divisi ff

Tempo I.

Et re-sur - re - xit ter-ti - a

ff

di - e, se - cun - dum Scri - ptu - ras.

di - e, se - cun - dum Scri - ptu - ras.

di - e, se - cun - dum Scri - ptu - ras.

ff

f Et a - scen - dit in cae - lum: se - det ad dex - te - ram Pa - tris.

f Et a - scen - dit in cae - lum: se - det ad dex - te - ram Pa - tris.

Et a - scen - dit in cae - lum: se - det ad dex - te - ram Pa - tris.

D *rall.* *ff* *a tempo*

Et i - te - rum ven - tu - rus est cum glo - ri - a

rall. *ff* *a tempo*

Et i - te - rum ven - tu - rus est cum glo - ri - a

rall. *ff* *a tempo*

Et i - te - rum ven - tu - rus est cum glo - ri - a

D *rall. ff* *a tempo*

ju-di-ca-re vi-vos et mor-tu-os: *rall.*

ju-di-ca-re vi-vos et mor-tu-os: *rall.*

ju-di-ca-re vi-vos et mor-tu-os: *rall.*

ju-di-ca-re vi-vos et mor-tu-os: *rall.*

a tempo cu-jus re-gni non e-rit fi-nis. Et in *rall.* *mf Solo*

a tempo cu-jus re-gni non e-rit fi-nis. *rall.*

a tempo cu-jus re-gni non e-rit fi-nis. *rall.*

a tempo cu-jus re-gni non e-rit fi-nis. *rall.*

♩ Poco più mosso

Spi-ri-tum San-ctum, Do-mi-num, et vi-vi-fi-can-tem:

qui ex Pa - tre, Fi - li - o - que pro - ce - dit. Qui cum

Pa - tre, et Fi - li - o si - mul a - do - ra - tur, et

con - glo - ri - fi - ca - tur: qui lo - cu - tus est per Pro - phe - tas.

F *ff* Tutti
Et u - nam san - ctam ca -
Et u - nam san - ctam ca -
Et u - nam san - ctam ca -

ff
 tho - li - cam et a - po - sto - li - cam Ec - cle - si - am.
 tho - li - cam et a - po - sto - li - cam Ec - cle - si - am.
 tho - li - cam et a - po - sto - li - cam Ec - cle - si - am.

pp
 Con - fi - te - or u - num ba - ptis - ma
 Con - fi - te - or u - num ba - ptis - ma
 Con - fi - te - or u - num ba - ptis - ma

Solo
 in re - mis - si - o - nem pec - ca - to - rum. Et ex - spe - cto
 in re - mis - si - o - nem pec - ca - to - rum.
 in re - mis - si - o - nem pec - ca - to - rum.

re - sur - re - cti - o - nem mor - tu - o - rum.

rall.

mf Et

Allegro

mf Et vi - tam ven - tu - ri

mf Et vi - tam ven - tu - ri sae -

vi - tam ven - tu - ri sa - cu - li, et vi - tam ven -

sae - cu - li, et vi - tam -

- cu - li, et vi - tam

ff

tu - ri sae - cu - li, et vi - tam -

ven - tu - ri sae - cu - *poco rall.*
 ven - tu - ri sae - cu - *poco rall.*
 ven - tu - ri sae - cu - *poco rall.*

ff li, et vi - tam ven - tu - ri sae - cu -
ff et vi - tam ven - tu - ri sae - cu -
ff li, et vi - tam ven - tu - ri sae - cu -

rall. *ff Allarg. sempre* li. A - men, A - men, A - men.
rall. *ff Allarg. sempre* li. A - men, A - men, A - men.
rall. *ff Allarg. sempre* li. A - men, A - men, A - men.

SANCTUS

Andante mosso

San - ctus, San - ctus,
 San - ctus, San - ctus,
 San - ctus, San - ctus,

pp *pp* *pp* *pp*

p *pp*

Sanctus Do-mi-nus De-us Sa-ba-oth. Ple-ni sunt coe-li et ter-ra
 Sanctus Do-mi-nus De-us Sa-ba-oth. Ple-ni sunt coe-li et ter-ra
 Sanctus Do-mi-nus De-us Sa-ba-oth. Ple-ni sunt coe-li et ter-ra

p *cresc.* *rall.* *ff a tempo*
p *cresc.* *rall.* *ff a tempo*
p *cresc.* *rall.* *ff a tempo*

mf *rall.* *a tempo* *f*

glo-ri-a tu-a. Ho-san-na, Ho-san-na, Ho-san-na in ex-cel-sis.
 glo-ri-a tu-a. Ho-san-na, Ho-san-na, Ho-san-na in ex-cel-sis.
 glo-ri-a tu-a. Ho-san-na, Ho-san-na, Ho-san-na in ex-cel-sis.

mf *f* *ff* *pp*
mf *f* *ff* *pp*
mf *f* *ff* *pp*

mf *f* *pp*

BENEDICTUS

Andante Pastorale

Tenor (Solo) *p* e molto legato

Tutto legatissimo Be - ne - di - ctus qui ve - nit in
no-mi-ne Do - mi - ni, qui ve - nit in no-mi-ne Do - mi - ni, qui
ve - nit in no - mi - ne Do - mi - ni. Ho -
Ho -
Ho -
Andante mosso
san - na, Ho - san - na, Ho - san - na in ex - cel - sis.
san - na, Ho - san - na, Ho - san - na in ex - cel - sis.
san - na, Ho - san - na, Ho - san - na in ex - cel - sis.
mf *f* *ppp*

AGNUS DEI

Adagio Tenor Solo *p molto espressivo*

A - gnus De - i, qui tol-lis pec-ca-ta

pp

mun - di: mi - se - re - re no - bis, *pppp* mi-se-re-re no - bis.

pppp mi-se-re-re no - bis.

pppp mi-se-re-re no - bis.

pp *sempre pppp*

A - gnus De - i, qui tol-lis pec-ca-ta

ppp *sempre pppp*

A - gnus De - i, qui tol-lis pec-ca-ta

Solo *pppp* *sempre pppp*

A - gnus De - i, qui tol-lis pec-ca-ta

pp *p* *sempre pppp*

(Solo)

mun - di: do - na no - bis pa - cem, do - na
 mun - di: do - na no - bis pa - cem,
 mun - di: do - na no - bis pa - cem,

no - bis, do - na no - bis - pa - cem, do - na no - bis
 do - na no - bis
 Solo *f* do - na no - bis, do - na no - bis pa - cem, do - na no - bis

pa - cem, do - na no - bis pa - - cem.
 pa - cem, do - na no - bis pa - cem, pa - - cem.
 pa - cem, do - na no - bis pa - cem.



Ninth Series

No		Price*
	BARTHOLOMEUS, J. N.	
266	Messe Solennelle in E \flat , (N $^{\circ}$ 2)..... T. T. B.75
	BOTTIGLIERO, E.	
3150	Mass in honor of St. Rose of Lima; Op. 60..... T. B.	Score .60 Voice parts a .35
	BRANCHINA, P.	
3705	Missa in hon. St. Agatae; Op. 40 T. T. B.	Score .80 Voice parts a .35
	CEUPPENS, V.	
1920	Mass T. T. B.60
	CONCONE, J.	
814	Mass in E \flat T. T. B. B.	Score 1.00 Voice parts 1.20
	DETHIER, EMIL	
2968	Mass in honor of St. Ignatius T. T. B.	Score .80 Voice parts .75
	EBNER, L.	
*2803	Missa "Cantantibus Organis;" Op. 59..... T. T. B. B.	Score .60 Voice parts 1.00
	EYKENS, J.	
1803	Mass in C. T. T. B. B.	Score .80 Voice parts 1.00
	FERRATA, G.	
2747	Missa in hon. SS. Rosarii B. M. V.; Op. 18 T. B.	Score .80 Voice parts a .35
	GRUBER, J.	
2720	Mass in honor of the Imm. Concept; Op. 178 T. T. B. B.	Score .80 Voice parts 1.00
	HAMMA, FR.	
24	Missa "Sursum Corda;" Op. 8..... T. T. B. B.	Score .60 Voice parts 1.00
	HOHNERLEIN, M.	
2721	Mass in honor of St. Augustine; Op. 40 a. T. T. B.	Score .80 Voice parts .60
	KAIM, A.	
*3149	Mass in honor of St. Cecilia..... T. T. B. B.	Score .60 Voice parts 1.00
	KLEIN, BRUNO OSCAR	
2749	Mass in B \flat ; Op. 85..... T. T. B. B.	Score .80 Voice parts 1.20
*5158	Mass in B \flat ; Op. 85b..... S. A. T. B.	Score .80 Voice parts 1.20
	MITTERER, IGN.	
2888	Missa in hon. S. Nominis Mariae; Op. 141a..... T. B.	Score .60 Voice parts a .35

* *Orchestral parts obtainable*

*Except Canada and Foreign

J. FISCHER & BRO., 119 WEST 40th STREET, NEW YORK

3, NEW STREET, BIRMINGHAM, ENGLAND

PRINTED IN THE U.S.A.

CHURCH MUSIC OF THE XVTH & XVITH CENTURIES

FOR UNACCOMPANIED VOICES

Giovanni Pierluigi da Palestrina (1525-1594)

- | | | | |
|------|-----------------------------|-------------------------------------|------|
| 6220 | MISSA SINE NOMINE. | Edited by Rev. G. I. Rostagno | .80 |
| | | SOPRANO AND ALTO VOICE PARTS ONLY @ | .40 |
| 6221 | CREDO-MISSA "PAPÆ MARCELLI" | S. A. T. T. B. B. | .50 |
| 5040 | MISSA BREVIS | S. A. T. B. | .80 |
| | MISSA "ASCENDO AD PATREM" | S. A. T. T. B. | 1.25 |
| | MISSA "ASSUMPTA EST MARIA" | S. S. A. T. T. B. | 1.00 |

Hans Leo Hassler (1564-1612)

- | | | | |
|------|---------------|-------------|-----|
| 6073 | MISSA SECUNDA | S. A. T. B. | .80 |
|------|---------------|-------------|-----|

Orlando di Lasso (1530(1532?)-1594)

- | | | | |
|------|---------------------------------------|-------------|-----|
| 6155 | MISSA VIII. TONI "PUISQUE J'AI PERDU" | S. A. T. B. | .80 |
|------|---------------------------------------|-------------|-----|

Ludovico da Viadana (1564-1645)

- | | | | |
|------|----------------------|-------------|-----|
| 6264 | MISSA "L'HORA PASSA" | S. A. T. B. | .80 |
|------|----------------------|-------------|-----|



J. FISCHER & BRO., NEW YORK

119 WEST 40TH STREET

3, NEW STREET, BIRMINGHAM, ENGLAND

PRINTED IN U. S. A.